

Гарантийные обязательства

1. Изготовитель гарантирует соответствие оголовка герметичного скважинного требованиям безопасности, при условии соблюдения потребителем правил транспортировки, хранения, монтажа и эксплуатации. Гарантийный срок – 1 год со дня продажи.
2. Гарантия распространяется на все дефекты, возникшие по вине завода-изготовителя.
3. Гарантия не распространяется на дефекты, возникшие по вине потребителя в результате нарушения правил установки и эксплуатации, а также при наличии механических повреждений.
4. Срок службы изделия - 10 лет при соблюдении условий хранения, монтажа и эксплуатации.

Сервисный центр: ООО "Импульс Техно"

Московская область, Красногорский район, с.Петрово_Дальнее,
ул. Промышленная 3, стр.7
тел.: 8(800) 234-62-63

Дата продажи _____

Подпись продавца _____

Название и адрес торгующей организации _____

М.П.

Поставщик на территории РФ: ООО «ТД ИМПУЛЬС»,
143422, МО, Красногорский р-н, с.Петрово-Дальнее,
ул. Промышленная, д. 3, стр. 7, Тел. +7 (495) 992-69-89

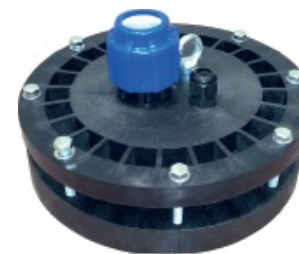
Произведено: ООО «ТЕХНОМОДУЛЬ», 423827, РТ, г. Набережные Челны,
ул.40 лет Победы 70, офис 3



АКВАТЕК

ВСЕ ДЛЯ ВОДЫ

ОГОЛОВОК ГЕРМЕТИЧНЫЙ СКВАЖИННЫЙ ОГС 125-165/32



Инструкция по монтажу, эксплуатации и паспорт изделия

www.aq-pamp.ru

1. НАЗНАЧЕНИЕ

ОГС 125-165/32 – оголовок герметичный скважинный предназначен для установки на обсадную трубу наружным диаметром от 125 до 165 мм и присоединения к нему полиэтиленовой напорной трубы диаметром 32 мм.

К оголовку присоединяется электрокабель диаметром от 6 до 12 мм, а также трос с подвешенным насосом, массой до 200 кг.

Оголовок предотвращает попадание в скважину поверхностных грунтовых вод, мусора, насекомых, грызунов и т.п., увеличивает надежность монтажа погружного насоса и упрощает его обслуживание. В результате герметизации оголовком устья скважины увеличивается ее дебет, за счет образующегося разрежения между оголовком и понижающимся уровнем воды во время работы насоса.

Технические характеристики

Диаметр обсадной трубы, мм	125-165
Наружный диаметр напорной трубы, мм	32
Материал оголовка	Полипропилен армированный стекловолокном
Диаметр кабеля, мм	6-12
Максимальная нагрузка, кг	200
Диапазон температуры перекачиваемой жидкости, °С	+1...+40

2. МОНТАЖ

Перед монтажом оголовка следует обрезать обсадную трубу перпендикулярно ее оси на необходимом уровне.

Трос, напорную пластиковую трубу, электрокабель необходимой длины прикрепить к насосу и на всем протяжении стянуть их хомутами.

Свободный конец троса прикрепить к **карабину** и подвесить на **нижнюю рым-гайку** оголовка, конец напорной трубы зажать в **компрессионном фитинге**, электрокабель пропустить сквозь **кабельный ввод**.

Надеть **фланец** оголовка плоской поверхностью вверх, затем уплотнительное кольцо на обсадную трубу.

Опустить насос в скважину и установить крышку оголовка на обсадную трубу. Стянуть болтами друг с другом крышку и фланец оголовка, сжав уплотнительное кольцо.

Не следует слишком перетягивать **болты** – это может привести к разрушению оголовка.

Зафиксировать электрокабель в кабельном вводе.

3. ТРАНСПОРТИРОВКА И ХРАНЕНИЕ

Оголовки транспортируют всеми видами транспорта в крытых и открытых транспортных средствах в соответствии с правилами перевозок грузов, действующих для данного вида транспорта. В случае хранения оголовков в отопляемых складских помещениях, не рекомендуется располагать их на расстоянии ближе 1 м от источников тепла. Температура хранения от -40 до +50 °С.

