



Інструкція з експлуатації та встановлення

PRODUCER:  
Salus Limited  
6/F, Building 20E, Phase 3, Hong Kong  
Science  
Park, 20 Science Park East Avenue, Shatin,  
New Territories, Hong Kong

IMPORTER:  
OL CONTROLS Sp. z o.o. Sp. k.  
ul. Rolna 4, 43-262 Kobliece  
Представительство SALUSControls в России  
и Казахстане: ООО «Салус Рус»,  
107023, г. Москва, ул. Суворовская, д.б, стр.7  
Россия, +7 (495) 773-09-45



www.salus-controls.eu

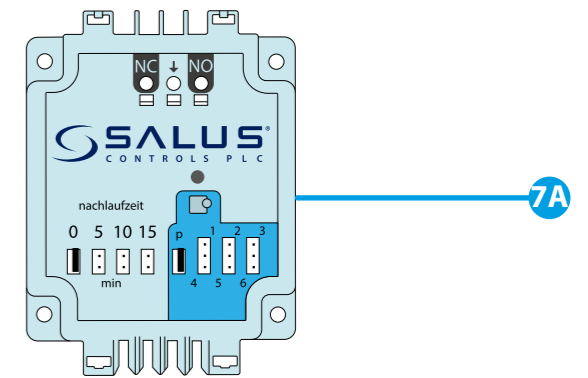
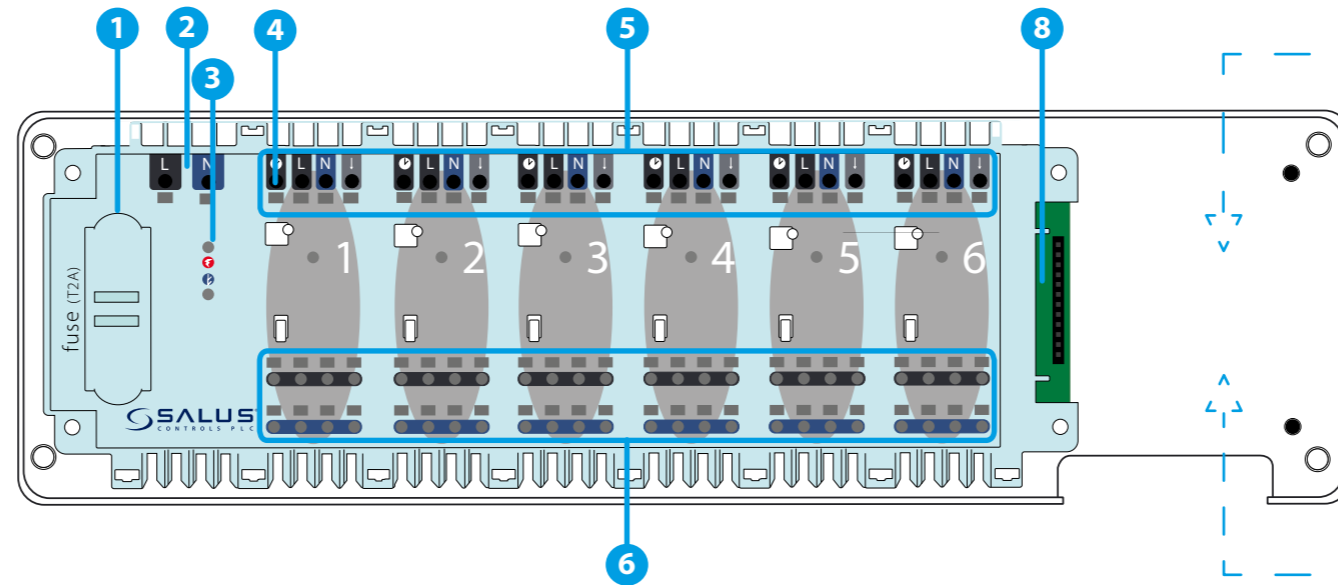
SALUS Controls є частиною Computime Group Limited

Відповідно до політики розвитку продуктів, SALUS Controls PLC обумовлює собі право до зміни специфікації, дизайну, а також матеріалів, зазначених у цьому керівництві, використаних для продукції, без попередження.

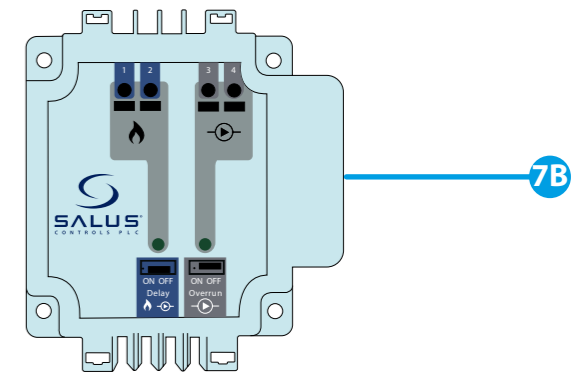
## Пояснення

1. Запобіжник
2. Живлення
3. Світлодіоди
4. Функція NSB

5. Місце для встановлення терморегуляторів
6. Місце для встановлення термоприводів
- 7A. PLO6 - модуль управління насосом або котлом (продається окремо)
- 7B. PLO7 - модуль управління насосом і котлом (продається окремо)
8. З'єднання для підключення додаткового модуля



або



## Вступ

Застосування центру комутації KL06-M 230V забезпечує просте і безпечне підключення терморегуляторів і термоприводів для зонального управління опаленням.

Існує можливість додатково обладнати центр комутації модулями:

- PLO6 модуль управління насосом або котлом (продається окремо).
- PLO7 модуль управління насосом і котлом (продається окремо).

Центр комутації призначений для роботи з нормально закритими (NC) термоприводами.

До центру комутації KL06-M можна підключити максимально 6 терморегуляторів.

## Сертифікат відповідності

Виріб відповідає Директивам : EMC 2014/30 / EU, LVD 2014/35 / EU, а також RoHS 2011/65 / EU. Повну інформацію щодо Декларації відповідності можете переглянути на нашому сайті: www.saluslegal.com

## Відомості про безпеку

Використовуйте обладнання відповідно до інструкції. Використовувати тільки всередині приміщень. Цей пристрій повинен встановлюватися кваліфікованим фахівцем. Встановлення пристрою повинно відповідати керівництву. Дотримуйтеся вимог внутрішньодержавних приписів, норм, директив та законів, де вони виробляються. Недотримання вимог відповідних інструкцій, стандартів і правил може призвести до пошкодження пристрою, а також до травм, смерті або судовому переслідуванню.

Перед початком монтажу, ремонту або консервації, а також під час проведення всіх робіт по підключенню, необхідно відключити електроживлення і переконається, що затискачі і дроти не знаходяться під напругою. Центр комутації не може використовуватися в умовах виникнення конденсації водяної пари і підвергати впливу води.

## Технічні характеристики

Живлення	230 V AC 50 Hz
Максимальне навантаження	2 (1) A
Виходи	Термоприводів (230 V)
Розміри [мм]	300 x 86 x 63

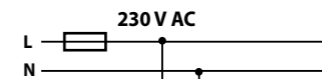
## 1. Запобіжник

**Важливо:** Перш ніж знімати запобіжника вимкніть центр комутації від джерела живлення 230 V ~.

Запобіжник знаходиться під верхньою кришкою на панелі центру комутації, захищає центр комутації і підключених до нього елементів. Необхідно застосувати трубчастий запобіжник 5 x 20 мм з номінальним робочим струмом 2 А. Щоб витягнути запобіжник використовуйте плоску викрутку, підніміть оправу запобіжника і витягніть його.

## 2. Живлення

Центр комутації призначений для напруги 230 V ~, 50Hz.



Характеристики установки:

- двопровідна,
- здійснюється за діючими нормативами.

## 3. Світлодіоди

🟢 - зелений світлодіод сигналізує підключення живлення 230 V

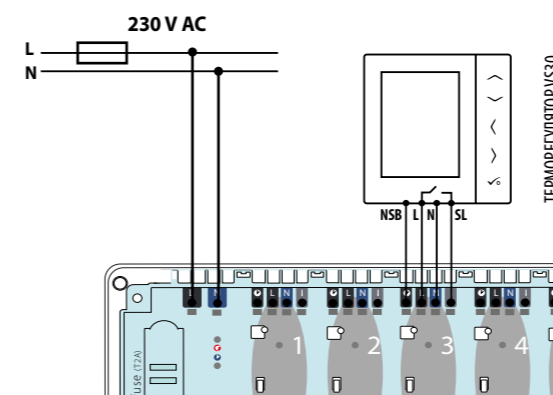
🟡 - помаранчевий світлодіод сигналізує включену функцію NSB

## 4. Функція Нічного зниження температури

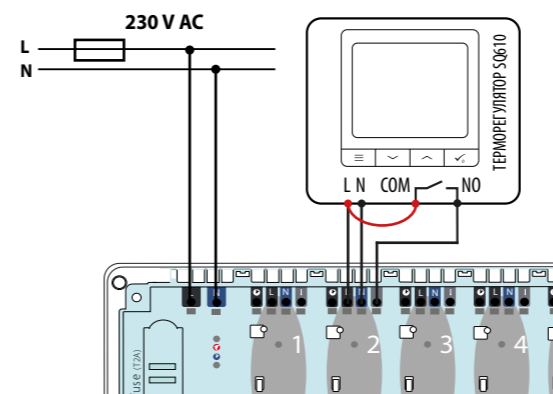
Функція NSB активується в непрограмованій регуляторах SALUS серій Expert NSB, HTR, BTR коли регулятор отримує зовнішній сигнал від центру комутації KL06-M. Сигнал NSB (нічне зниження температури) 230 V передається до центру комутації за допомогою програмованого терморегулятора вищезазначених серій. Непрограмовані терморегулятори отримуючи сигнал NSB, знижують задану температуру (переходять в економний режим). Для використання функції NSB всі терморегулятори повинні бути підключені за допомогою 4-х жильного кабелю (мін. 4 x 0,75 мм<sup>2</sup>)

## 5. Підключення терморегуляторів

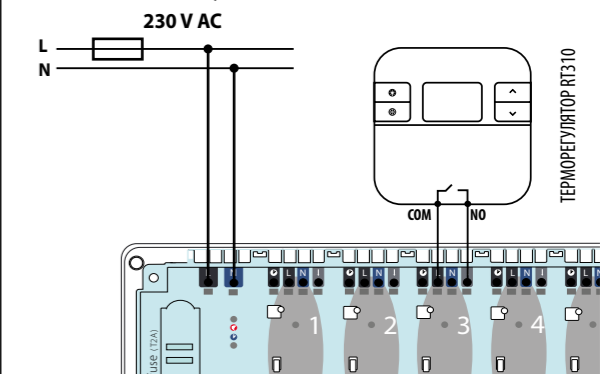
- Підключення терморегуляторів серій EXPERT NSB, HTR, BTR з використанням функції NSB



- Підключення терморегулятора 230 V до центру комутації KL06-M (напр. SQ610)



- Підключення терморегулятора типу ON / OFF (з живленням від батарейок) з безпотенційним виходом COM / NO (напр. 091FL, RT310, RT510)

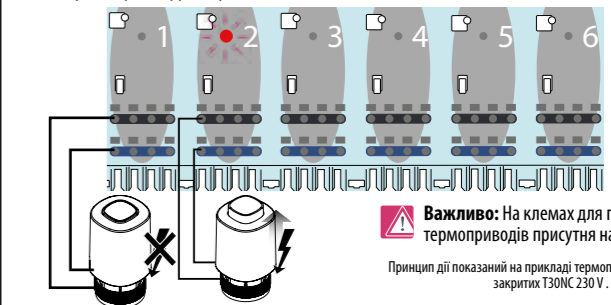


**Важливо:** У пристроях серій NSB, HTR, BTR нижченаведені позначення взаємозамінні:

↑ = SL    Ⓞ = NSB

## 6. Клеми для підключення термоприводів

Кожна зона центру комутації обладнана самозажимними клемми для підключення навантаження (термоелектричних сервоприводів і т. д.). Максимально до однієї зони можна підключити до 6 термоприводів потужністю 2 Вт (використовуйте виносні клемники). Якщо Вам потрібно підключити більшу кількість термоприводів, або електричне навантаження (насос, привід клапана, електричний нагрівач) скористайтеся додатковим реле (наприклад, SALUS RM16-A). Уникайте використання вище допустимого навантаження - це призведе до виходу з ладу центру комутації.



**Важливо:** На клеммах для підключення термоприводів присутня напруга 230 V AC. Принцип дії показаний на прикладі термоприводів нормально закритих T30NC 230 V.

## 7 А. PL06 - Модуль управління насосом (або котлом)

Модуль PL06 - це модуль керуючий насосом (або котлом) в системі нагріву / охолодження за допомогою Безпотенційних виходів NC / COM / NO. Контакт COM / NO замикається (насос включається), коли хоч б один з регуляторів, підключених до центру комутації відправить сигнал до нагрівання. Контакт розмикається (насос зупиняє свою роботу), коли всі терморегулятори не вимагають нагріву.

### Джампери 0-15

Використовуються для налаштування затримки вимкнення модуля (час роботи в хвилину). За замовчуванням - це „0“.

Цифри 0-15 - це час виражений в хвилинах. Наприклад, якщо встановите джампер в позицію „0“, тоді вихід NO / COM в модулі розімкнеться негайно після отримання сигналу про припинення вимоги нагріву. Якщо встановите джампер в позицію „10“, модуль виключиться через 10 хвилин з моменту отримання сигналу від терморегулятора.

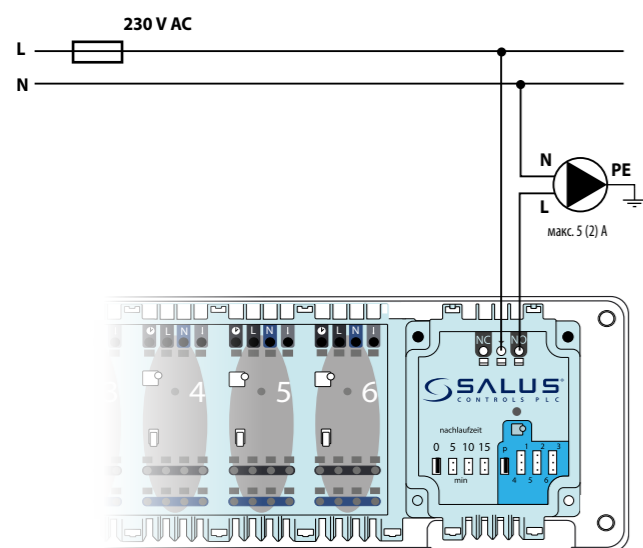
### Джампери P,1,2,3,4,5,6

Використовуються для вибору зони, яка першою включає модуль. За замовчуванням - це „P“.

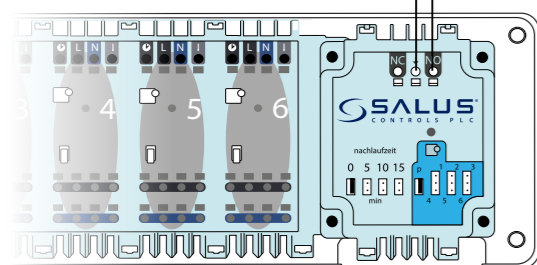
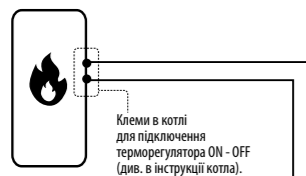
P – всі зони включають модуль

1, 2, 3, 4, 5, 6 – необхідно вибрати конкретну зону, яка включає модуль

## СПОСІБ УПРАВЛІННЯ НАСОСОМ



## СПОСІБ УПРАВЛІННЯ КОТЛОМ



Живлення	від центру комутації KL06-M
Максимальне навантаження	5 (2) A
Виходи	Реле NO/COM/NC
Розміри [мм]	60 x 80 x 20

## 7 В. PL07 - Модуль управління насосом і котлом

Модуль PL07 - це модуль керуючий насосом і котлом за допомогою Безпотенційних контактів COM / NO. Контакти COM / NO замикаються, коли хоч б один з терморегуляторів, підключених до центру комутації KL06-M відправить сигнал до нагріву. Контакти розмикаються (насос / котел зупиняє свою роботу), коли всі терморегулятори не вимагають нагріву.

### Джампер "Delay On-Off"

Використовуються для налаштування затримки включення виходів керуючих насосом і котлом. За замовчуванням - це "ON".



- Установка джампера в позицію "ON" приводить включення насоса і котла з затримкою 3 хв. з моменту подачі сигналу нагріву, отриманого від будь-якого терморегулятора, підключеного до центру комутації.
- Установка джампера в позицію "OFF" приводить негайне включення насоса і котла.

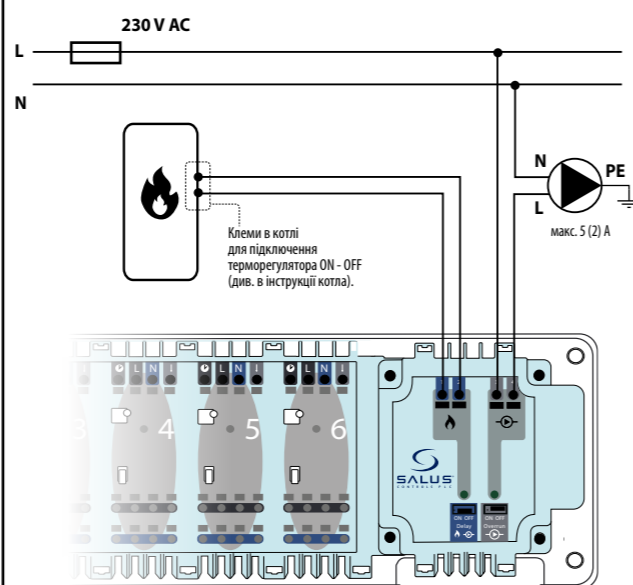
### Джампер "Overrun On-Off"

Застосовуються для налаштування затримки вимкнення виходу керуючого насосом в момент припинення нагрівання. За заводських налаштувань - це "ON".



- Установка джампера в позицію "ON" приводить вимкнення насоса з затримкою 3 хв., після того як всі терморегулятори перестануть вимагати нагріву.
- Установка джампера в позицію "OFF" приводить негайне виключення насоса, коли останній терморегулятор перестане вимагати нагріву.

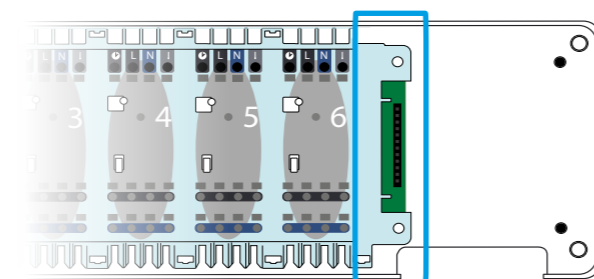
## СПОСІБ УПРАВЛІННЯ НАСОСОМ І КОТЛОМ



Живлення	від центру комутації KL06-M
Максимальна нагужка	5 (2) A
Виходи	2 x реле NO/COM
Размери [мм]	70 x 80 x 20

## 8. Клема для підключення додаткових модулів PL06 і PL07

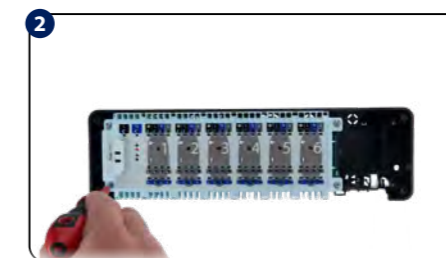
Клеми використовуються для підключення до центру комутації KL06-M додаткових модулів PL06 / PL07. Завдяки тому ви отримуєте додаткові функції - управління насосом або / і котлом. Модулі живляться від центру комутації.



## Встановлення центра комутації



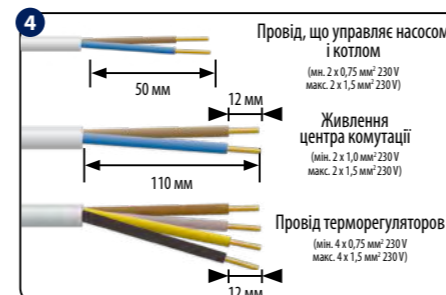
Зніміть верхню кришку центру комутації.



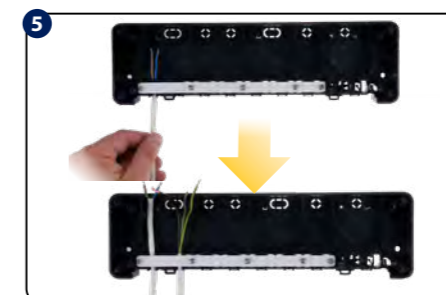
Відкрутіть основну частину корпусу (див. рис.).



Прикрутіть задню частину центру комутації до стіни (якщо вмонтовуєте центр комутації на DIN-рейці - зафіксуйте його за допомогою кріплення, що знаходиться на задній частині корпусу).

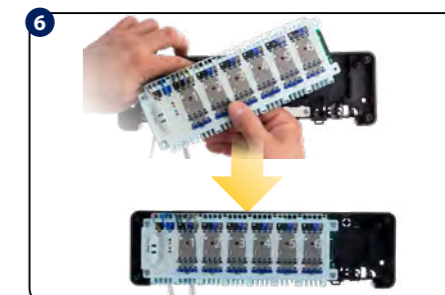


Зніміть відповідні відрізки ізоляції проводів.

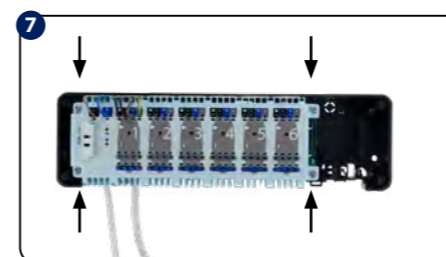


Проведіть дроти під кріпильною планкою в задній частині центру комутації.

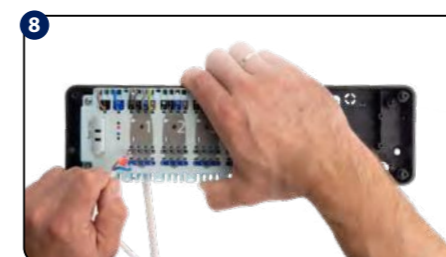
**i** У комплекті з центром комутації знаходяться додаткові аксесуари для встановлення проводів.



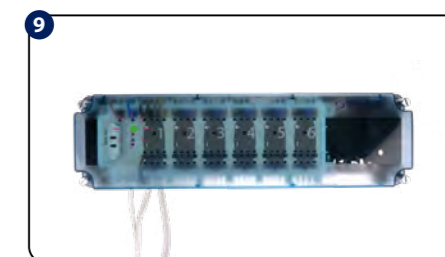
Проведіть дроти через отвори в основній частині центру комутації, перш ніж підключати їх до затискачів.



Переконайтеся, що всі дроти підключені правильно, потім прикрутіть основну частину корпусу.

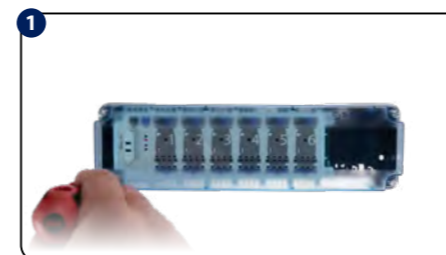


Підключіть дроти термоприводів.

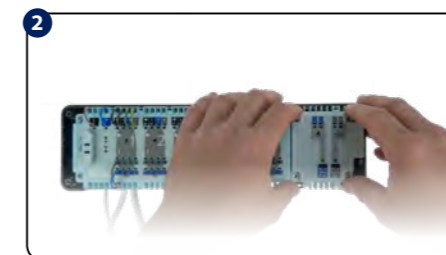


Переконайтеся, що всі дроти підключені правильно, потім прикрутіть верхню кришку і підключіть живлення 230 V - зелений світлодіод "Power" засвітиться.

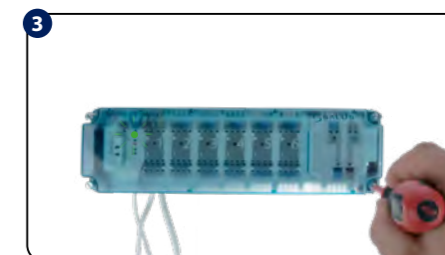
## ВСТАНОВЛЕННЯ ДОДАТКОВОГО МОДУЛЯ



Зніміть верхню кришку центру комутації.



Встановіть модуль PL06 або PL07 в призначене для нього місце.



Переконайтеся, що всі дроти підключені правильно, потім прикрутіть верхню кришку і підключіть живлення 230 V - зелений світлодіод "Power" засвітиться.

**⚠ Увага:** Виконуйте монтаж тільки при відключеній напрузі живлення!